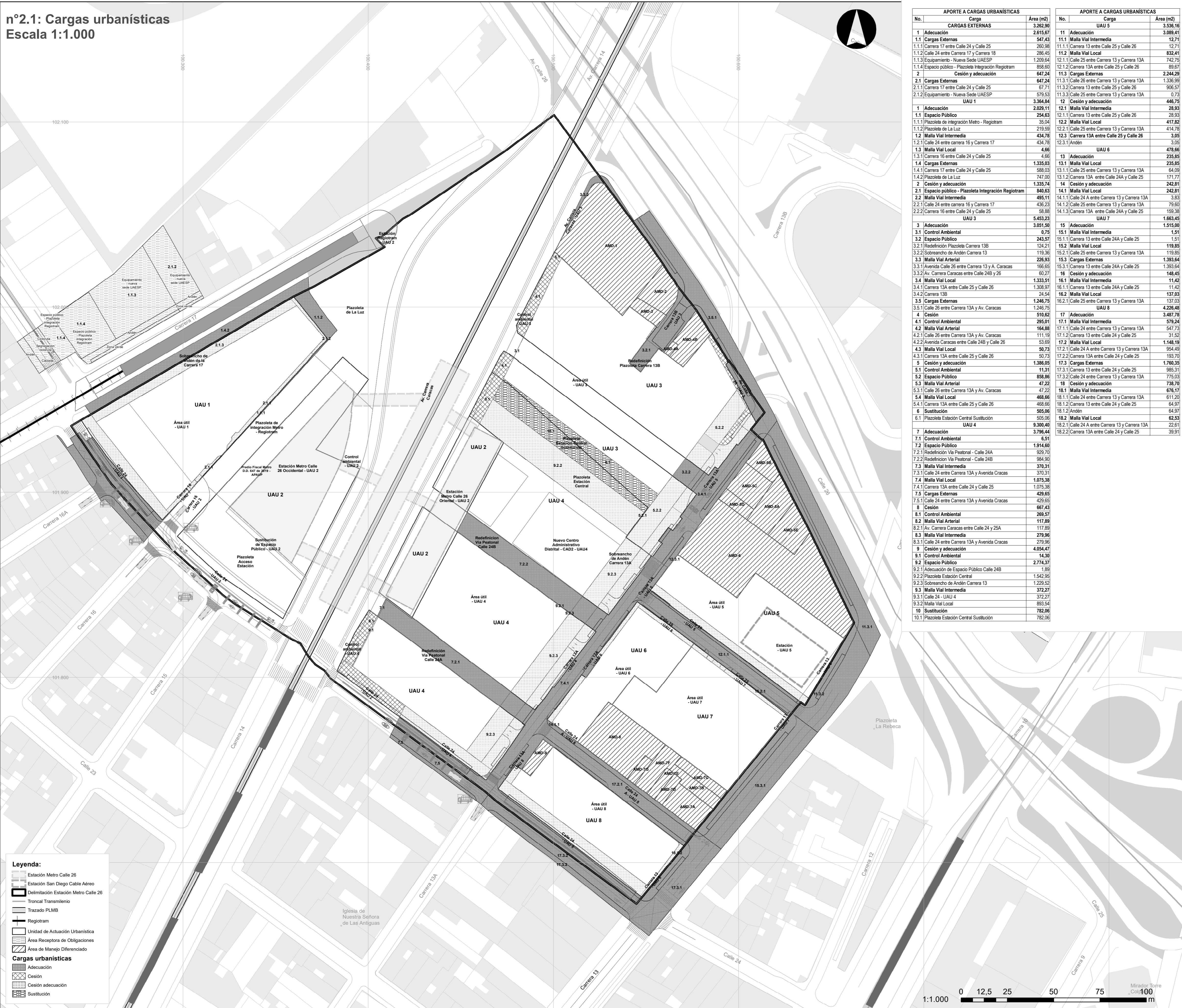
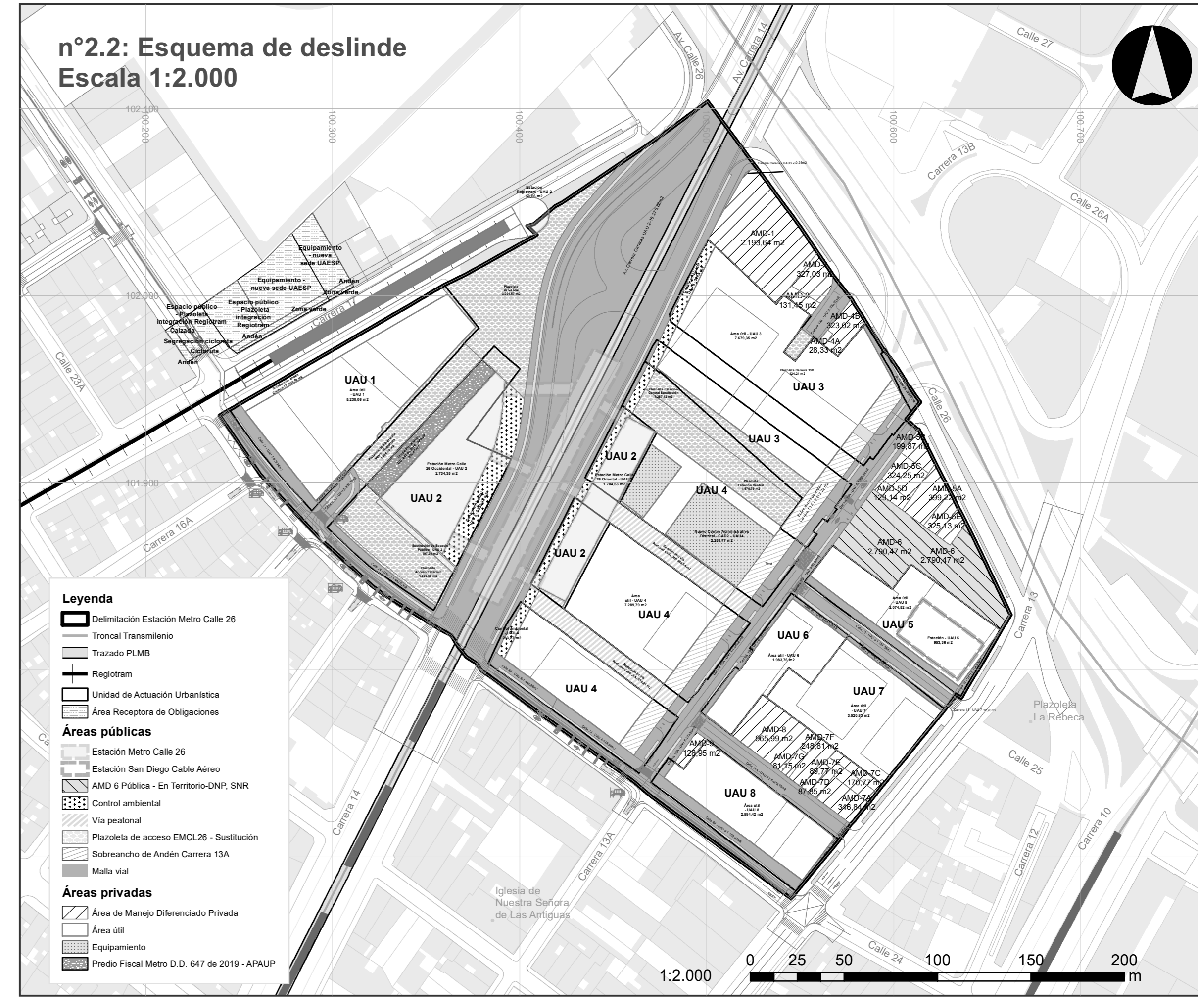


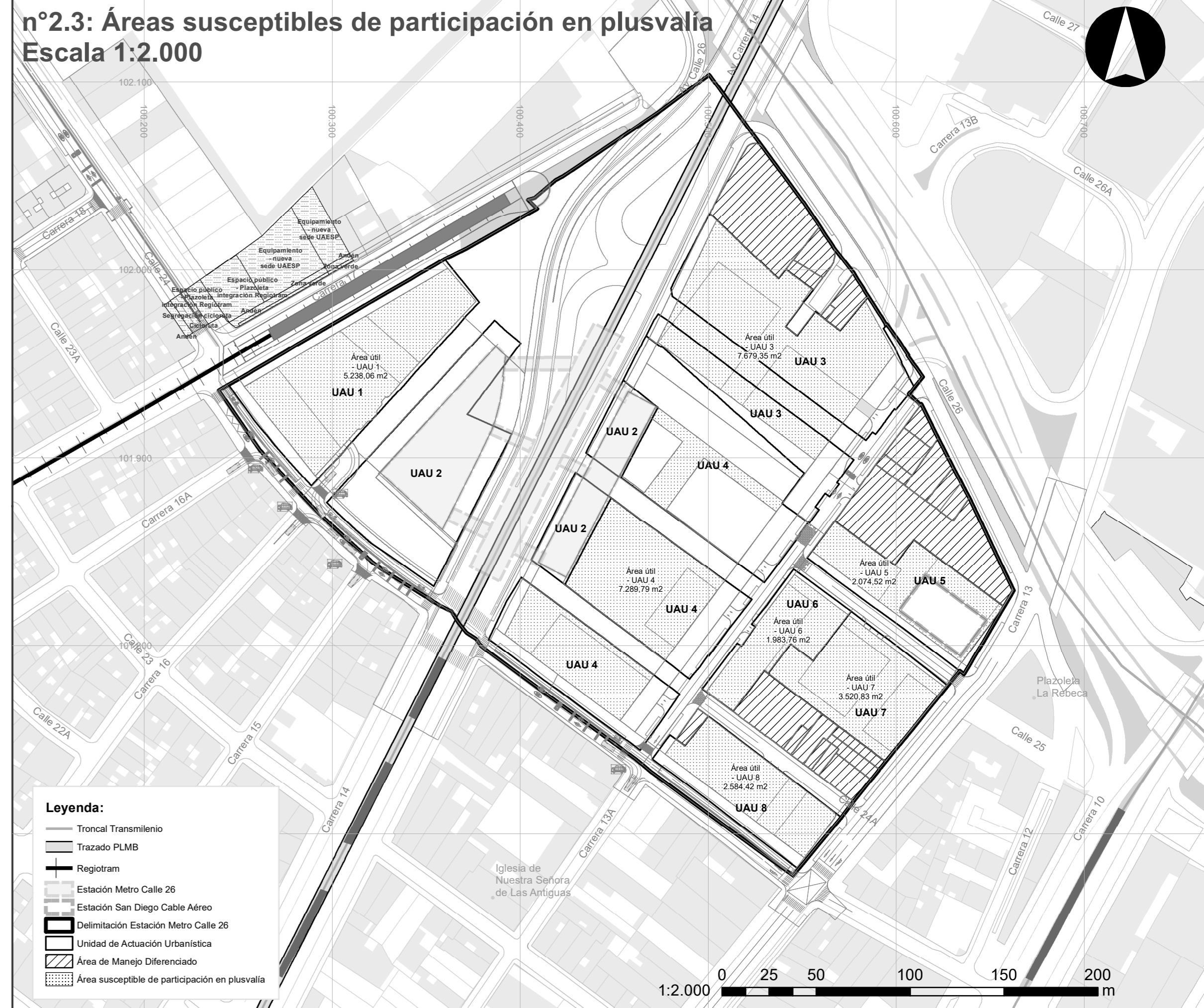
n°2.1: Cargas urbanísticas
Escala 1:1.000



n°2.2: Esquema de deslinde
Escala 1:2.000



n°2.3: Áreas susceptibles de participación en plusvalía
Escala 1:2.000

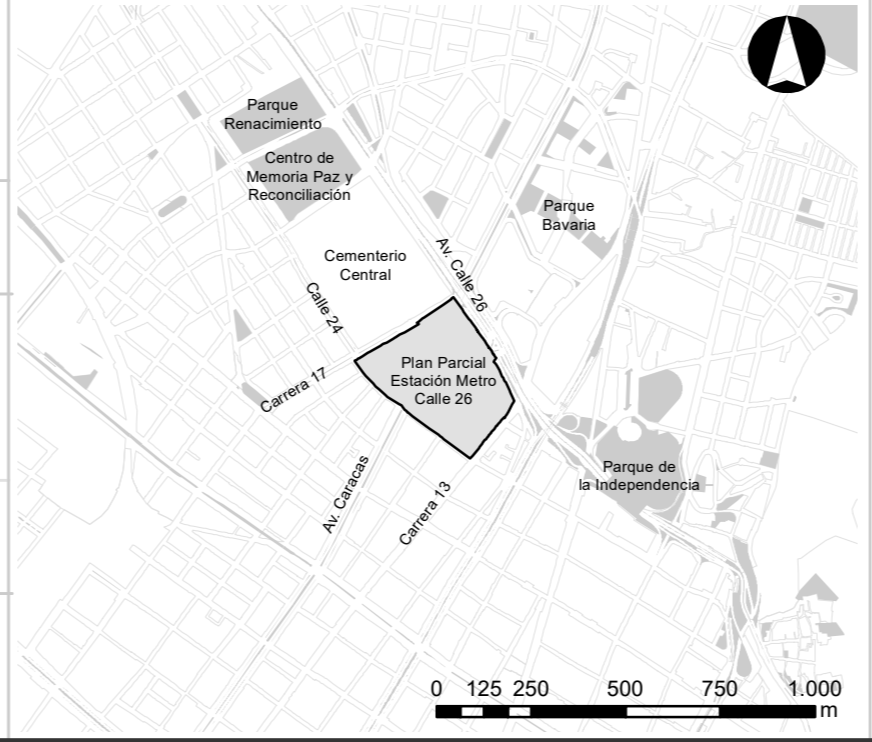


PLAN PARCIAL DE
RENOVACIÓN URBANA
ESTACIÓN METRO 26

Plano n.º 2 de 3. "Cargas urbanísticas,
Esquema de deslinde y Áreas
susceptibles de participación
en plusvalía"

PLANCHA:
PLANO 2
DE 3
ESCALA:
Indicadas
FECHA:

LOCALIZACIÓN GENERAL



OBSERVACIONES

SISTEMA DE PROYECCIÓN DE COORDENAS
Coordenadas cartesianas con origen en la intersección de la meridiano - 74,147592 con el paralelo 4,680496, al cual se le asignan coordenadas planas N: 100.520.965 m y E: 92.334.879 m del datum MAGNA-SIRGAS.
Cotas sobre el nivel medio del mar.
Plano de proyección 2550 msnm.

FUENTE DE LA INFORMACIÓN
Formulación Plan Parcial Estación Metro 26.
Subgerencia de Gestión Urbana. Empresa de Renovación y Desarrollo Urbano de Bogotá - noviembre de 2023
Base Geográfica Mapa de Referencia de Bogotá Versión 12 - 2022. IDECA

BOGOTÁ D. C.

ALCALDÍA MAYOR DE BOGOTÁ D. C.

CLAUDIA NAYIBE LÓPEZ HERNÁNDEZ
ALCALDESA MAYOR DE BOGOTÁ D.C.

SECRETARÍA DISTRITAL DE PLANEACIÓN

FELIPE EDGARDO JIMÉNEZ ANGEL
SECRETARIO DISTRITAL DE PLANEACIÓN

NATALIA VALENCIA DÁVILA
SUBSECRETARIA DE PLANEACIÓN TERRITORIAL (E)

DECRETO DISTRITAL N.º: